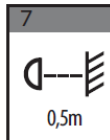
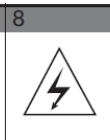
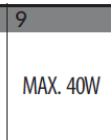
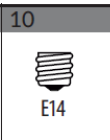
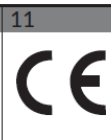
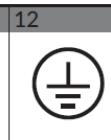



RO Lampa suspendata GALAKSI

Model: AD-LD-6214GGE14S / AD-LD-6215GGE14S

04/2022

7	8	9	10	11	12	13	14
		MAX. 40W					

RO Manual de utilizare**Instrucțiuni de utilizare în siguranță**

Înainte de a utiliza dispozitivul, citiți acest manual de utilizare și păstrați-l pentru utilizare ulterioară. Orice reparație sau modificare efectuată de dvs duce la pierderea garanției. Producătorul nu este responsabil pentru orice daune care pot rezulta din instalarea necorespunzătoare a dispozitivului sau Operațiune. Instalarea dispozitivului trebuie efectuată de o persoană cu experiență, familiarizată cu reglementările relevante de instalare în forță în țara în cauză sau de către un electrician. Având în vedere faptul că datele tehnice sunt supuse unor modificări continue, Producătorul își rezervă dreptul de a modifica caracteristicile produsului și de a introduce diferite soluții de construcție fără deteriorarea parametrilor produsului sau a calității funcționale. Informații suplimentare și suport tehnic legate de produs sunt disponibil la www.adviti.pl. Orno Group Sp. z o.o. nu își asumă nicio responsabilitate pentru rezultatele nerespectării prevederilor prezentului manual. Orno Group Sp. z o.o. își rezervă dreptul de a face modificări la Manual - cea mai recentă versiune a Manualului poate fi descărcat de pe support.adviti.pl. Orice drepturi de traducere/interpretare și drepturi de autor în legătură cu acest manual sunt rezervate.

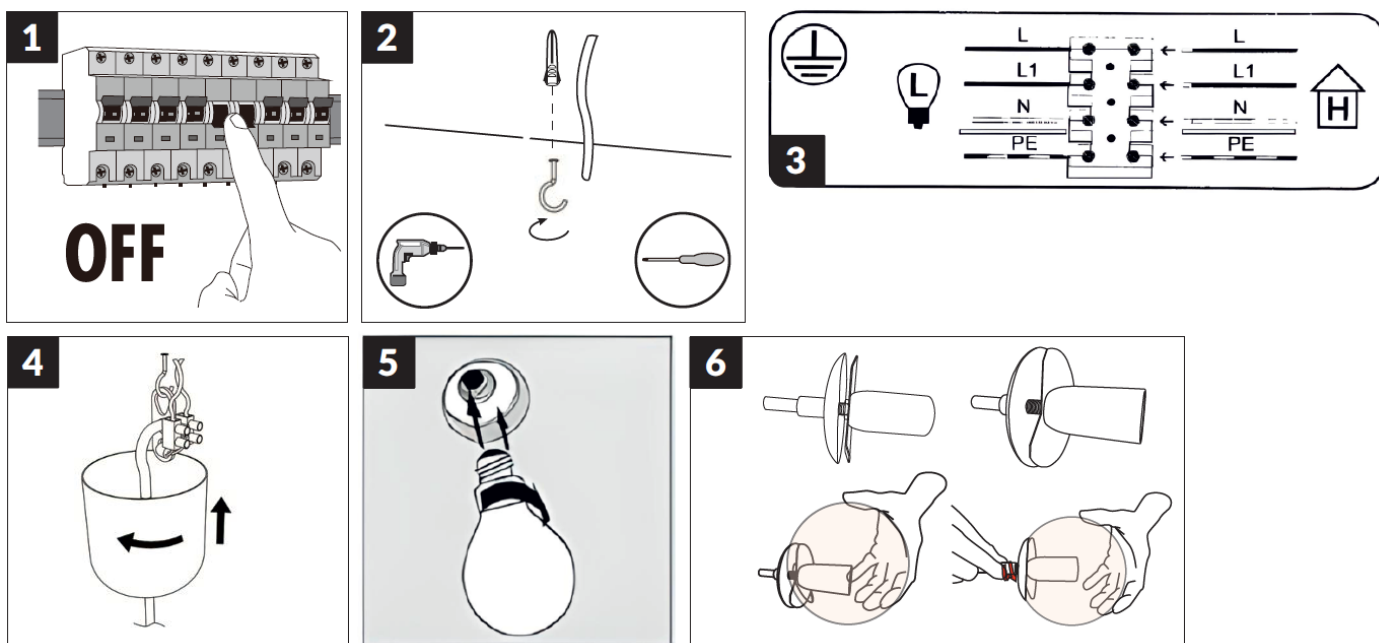
1. Deconectați sursa de alimentare înainte de orice activitate pe produs.
 2. Nu scufundați dispozitivul în apă sau în alte fluide.
 3. Nu acoperiți dispozitivul în timpul funcționării acestuia.
 4. Nu utilizați dispozitivul când carcasa lui este deteriorată.
 5. Nu deschideți dispozitivul și nu îl reparați singuri.
 6. Nu utilizați dispozitivul contrar dedicației sale.
 7. Distanța minimă a unui corp de iluminat (sursa sa de lumină) față de punctele și obiectele pe care le luminează.
 8. Risc de electrocutare.
 9. Puterea maximă a sursei de lumină.
 10. Baza/suport.
 11. Produs conform standardului CE.
 12. Clasa de protecție I.
 13. Produsul este conceput pentru utilizare în interior.
 14. Informații despre reciclare. Fiecare gospodărie este un utilizator de echipamente electrice și electronice și, prin urmare, un potențial producător de substanțe periculoase
- deșeurilor pentru oameni și mediu, din cauza prezenței substanțelor, amestecurilor și componentelor periculoase în echipament. Pe pe de altă parte, echipamentele uzate sunt un material valoros din care putem recupera materii prime precum cuprul, staniul, sticla, fierul și altele. Semnul weee plasat pe echipament, ambalaj sau documente atașate acestuia indică necesitatea colectării selective a deșeurilor

echipamente electrice și electronice. Produsele astfel marcate, sub sancțiunea amenzii, nu pot fi aruncate la gunoierul obișnuit împreună cu altele deșeuri. Marcajul înseamnă în același timp că echipamentul a fost introdus pe piață după 13 august 2005. Este responsabilitatea

utilizatorului să predea echipamentul folosit la un punct de colectare desemnat pentru o prelucrare corespunzătoare. Echipamentele uzate pot fi, de asemenea, predate

vânzătorului, dacă cumpără un produs nou într-o sumă nu mai mare decât echipamentul nou achiziționat de același tip. Informații despre sistemul disponibil de colectare a deșeurilor de echipamente electrice poate fi găsit la ghișeul de informații al magazinului și la sediul municipal sau birou raional. Manipularea corectă a echipamentelor uzate previne consecințele negative asupra mediului și sănătății umane!

Montaj



Utilizarea/scopul prevăzut

Modelul GALAKSI este menținut în stil modern. Forma neobișnuită a brațelor în legătură cu sticla fumurie se va adăuga cu siguranță originalitate și eleganță pentru interioare de suprafață mică și medie. Produsul a fost fabricat în Polonia. Colecția include versiuni cu trei sau șase surse de lumină.

Instalare

1. Înainte de a conecta dispozitivul, asigurați-vă că sursa principală de alimentare este oprită.
2. Faceți o gaură adecvată în tavan pentru priza de perete și instalați cârligul (nu este furnizat). Cârligul trebuie montat cât mai aproape de firele de conectare.
3. Agățați lampa pe un cârlig și conectați firele la bornele conectorului (L, L1-faza, N-neutru, PE de protecție) conform diagrama.
4. Atașați capacul la firele de conectare ale corpului de iluminat.
5. Instalați surse de lumină adecvate în corpul de iluminat.
6. Porniți alimentarea și testați dispozitivul.

Caracteristici tehnice

Tensiune nominală: 230V~, 50Hz

Sursa de lumina: becuri E14

Număr de puncte de lumină: 3 (AD-LD-6214GGE14S) / 6 (AD-LD-6215GGE14S)

Puterea maximă a sursei de lumină: 40W

Protecție la intrare IP: IP20

Material: metal, sticla

Culoare: crom

Dimensiuni lampă: 600x600x500mm (AD-LD-6214GGE14S), 600x620x550mm (AD-LD-6215GGE14S)

Dimensiuni abajur: 140 mm

Greutate netă: 1,5 kg/2,35 kg

Siguranță și întreținere

Orice depunere de murdărie rezultată din utilizarea normală trebuie îndepărtată cu o cârpă moale și uscată.

Nu utilizați detergenți și dizolvanți corozivi.

Nu acoperiți produsul. Asigurați acces gratuit la aer. Alimentați produsul numai cu tensiunea nominală sau intervalul de tensiuni specificat.